

PŮDORYS 1.PP - NOVÝ STAV

LEGENDA MÍSTNOSTÍ:

Č.M.	NÁZEV MÍSTNOSTI	PLOCHA m²	POVRCH PODLAHY
0.01	CHODBA – KOMUNIKACE	23,24	STÁVAJÍCÍ STAV – SAMONIVELAČNÍ STĚRKA
0.02	VÝTAH	4,13	STÁVAJÍCÍ STAV – CEMENTOVÝ POTĚR
0.03	CHODBA – MANIPULACE	72,03	STÁVAJÍCÍ STAV – SAMONIVELAČNÍ STĚRKA
0.04	SKLAD MUNICE	33	STÁVAJÍCÍ STAV – SAMONIVELAČNÍ STĚRKA
0.05	SKLAD MUNICE	31,49	STÁVAJÍCÍ STAV – SAMONIVELAČNÍ STĚRKA
0.06	SKLAD MUNICE	28,71	STÁVAJÍCÍ STAV – SAMONIVELAČNÍ STĚRKA
0.07	SKLAD MUNICE	31,35	STÁVAJÍCÍ STAV – SAMONIVELAČNÍ STĚRKA
0.08	SKLAD MUNICE	15,13	STÁVAJÍCÍ STAV – SAMONIVELAČNÍ STĚRKA
0.09	SKLAD MUNICE	14,71	STÁVAJÍCÍ STAV – SAMONIVELAČNÍ STĚRKA
0.10	BÝVALÁ KOTELNA	104,54	STÁVAJÍCÍ STAV – ZŮSTANE ZACHOVÁNO

PLOCHA CELKEM 358,33 m²

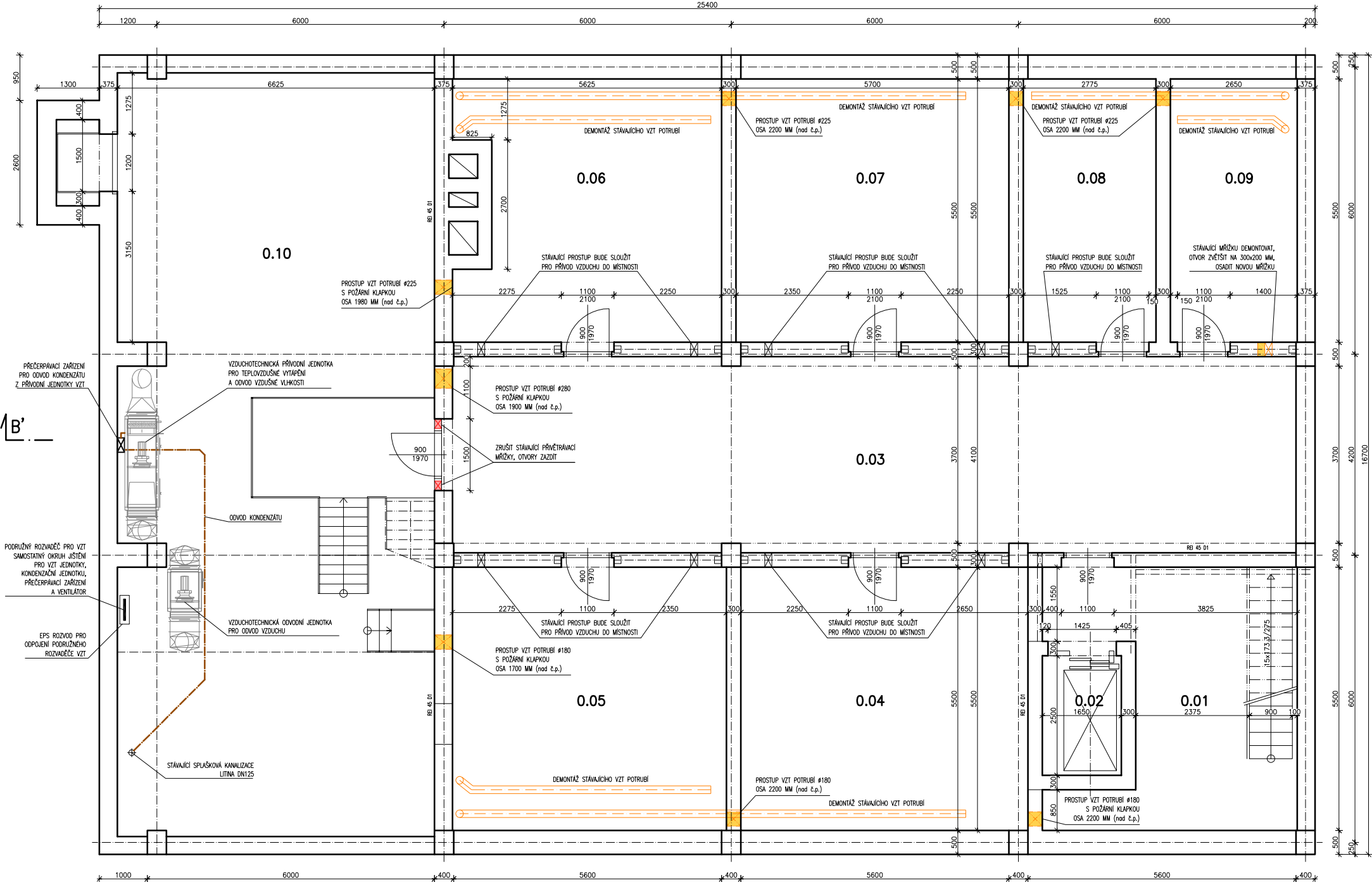
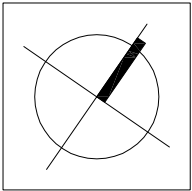
POZNÁMKA:

- PŘI PROSTUPU POŽÁRNĚ DĚLÍCÍ KONSTRUKCÍ BUDE NA VZT POTRUBÍ OSAZENA POŽÁRNÍ Klapka.
- VEŠKERÉ PROSTUPY POŽÁRNĚ DĚLÍCIMI KONSTRUKCEMI BUDOU UTĚSNĚNY A OPATŘENY POŽÁRNÍMI UCPÁVKAMI ČI MANŽETAMI V SOULADU S PLATNOU LEGISLATIVOU.
- VŠECHNA SVÍTIDLA A ČIDLA EPS VČETNĚ KABELÁŽE BUDOU SVĚŠENA SPOLEČNĚ S PODHLEDEM.
- VELIKOSTI PROSTUPŮ A JEJICH FINÁLNÍ UMÍSTĚNÍ BUDE UPŘESNĚNO DODAVATELEM VZT.

DOKUMENTACE JE ZPRACOVÁNA V ROZSAHU PRO ZADÁNÍ STAVBY.

VÝKRES JE PLATNÝ POUZE V BAREVNÉ VARIANTĚ

±0,000 = ÚROVEŇ PODLAHY 1.NP PŘI VSTUPU DO MANIPULAČNÍ CHODBY



LEGENDA POTRUBÍ

- NOVÉ POTRUBÍ SPLAŠKOVÉ KANALIZACE
- NOVÉ POTRUBÍ SPLAŠKOVÉ KANALIZACE – PŘEČERPÁVACÍ TLAKOVÉ

– DIMENZE JEDNOTLIVÝCH ROZVODŮ BUDOU ZVOLENY DLE VYBRANÝCH VÝROBKŮ DODAVATELEM

LEGENDA

- STÁVAJÍCÍ KONSTRUKCE
 - SLOUPY, PRŮVLAKY – ŽELEZOBETON
 - OBVODOVÉ ZDIVO 1.PP – MONOLITICKÝ ŽELEZOBETON
 - OBVODOVÉ A VNITŘNÍ NOSNÉ ZDIVO 1.NP – TVÁRNICE TL. 375 mm

- BOURANÉ KONSTRUKCE
 - DEMONTÁŽ STÁVAJÍCÍHO VZT POTRUBÍ
 - BOURANÉ PROSTUPY

- NAVRŽENÉ KONSTRUKCE
 - STĚNY – VÝZDÍVKA – CIHLA PLNÁ
 - STROP – PŘEBETONOVÁNÍ NEVYUŽITÝCH PROSTUPŮ PO DEMONTÁŽI VZT

	NÁZEV AKCE:		AUTORIZACE:	
	INSTALACE TOPENÍ V BUDOVĚ SKLADU MUNICE A ZBRANÍ		VÍTĚZSLAVA NOVÁKA Č.P. 611, 539 73 SKUTEČ	
GENERÁLNÍ PROJEKTANT:	INVESTOR:		ČÍSLO PARÉ:	
	ČESKÁ REPUBLIKA, VĚZEŇSKÁ SLUŽBA ČESKÉ REPUBLIKY SOUDNÍ Č.P. 1672/1A, 140 67 PRAHA 4 IČ: 00212423			
SUBDODAVATEL:	ZODP. PROJEKTANT:			
	KOORDINÁTOR PROJEKTU:		ING. L. SEMERÁD	
	KONTROLOVAL:		ING. L. SEMERÁD	
	STUPEŇ PD:		DPS/DZS	
	ZAKÁZKOVÉ ČÍSLO:		2478	
STAVEBNÍ OBJEKT:	DATUM:		ČERVEN 2017	
	FORMÁT:		3x A4	
	NÁZEV SOUBORU:		2478-028-VVV-01_VS-Skutec.dwg	
	REVIZE:	DATUM	VYPRACOVAL	KONTROLOVAL
	01	14.06.2017	ING. SCHRÖPFEROVÁ	ING. L. SEMERÁD
ČÁST: D DOKUMENTACE OBJEKTU	02			
	03			
NÁZEV PŘÍLOHY:	MĚŘITKO:		OZNAČENÍ PŘÍLOHY:	
	1:100		D.02	

Autorské právo jsou chráněna zákonem č. 121/2000 Sb., o právu autorském, o právech souvisejících s právem autorským a o změně některých zákonů (autorský zákon). Dokumentace či její část může být kopírována nebo jiným způsobem rozšiřována pouze na základě předchozího výslovného písemného souhlasu zpracovatele projektové dokumentace. Tato autorská práva lze využít pouze a jen k účelu dle jiným smysluplným účelům, jakékoliv zneužití pro jiné účely je trestné dle zákona. Zpracovatel projektu si vyhrazuje právo na změny, pokud nové poznatky získané po vypracování této dokumentace umožní zlepšit funkce vypracovaných prvků a zařízení. Nové získané poznatky je nutné zpracovat projektové dokumentace soubit v dostatečném předstihu před samotným prováděním stavebních prací či výstavby navrhovaných prvků.